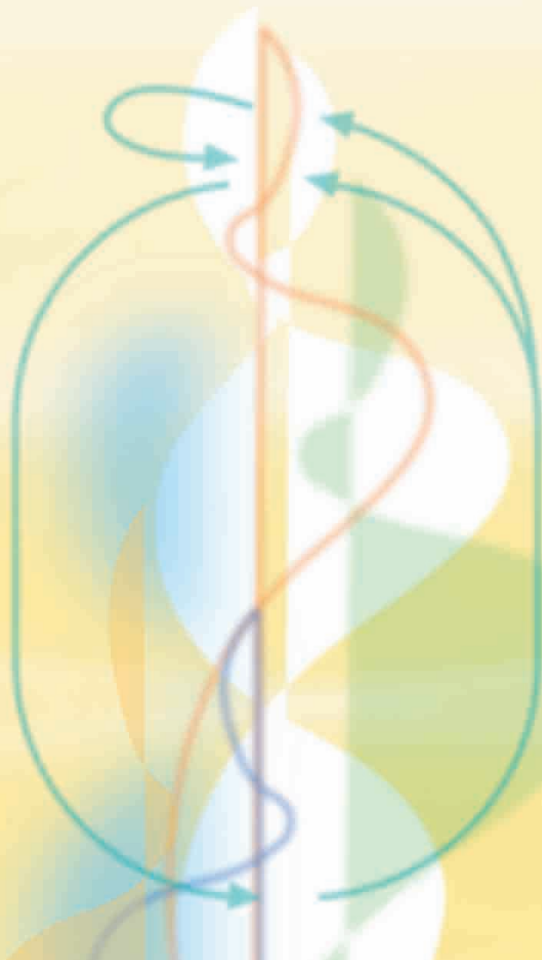


第44回

産婦人科漢方研究会学術集会

プログラム



ハイブリッド開催

日時

2025年9月7日(日)
8:45~15:30

漢方入門セミナー

2025年9月6日(土) 15:00~17:00

場所

ANA
クラウンプラザホテル松山

〒790-8520 愛媛県松山市一番町3-2-1

※会場アクセスは、裏表紙をご覧ください。

第1会場：本館4階 ダイヤモンドボールルーム
第2会場：本館4階 ガーネットルームⅠ
第3会場：本館4階 ルビールーム
第4会場：本館3階 ローズルーム

会長

杉山 隆
愛媛大学

オンデマンド配信

●一般講演1~12 ●優秀演題賞ノミネート講演

配信期間 | 9月19日(金) 10:00~10月3日(金) 17:00

共催：産婦人科漢方研究会
株式会社ツムラ

©産婦人科漢方研究会ホームページ <https://www.k-kenkyukai.jp/sanfujinka/>

2025年度 産婦人科漢方研究会 世話人・顧問 一覧

代表世話人	梶山 広明	(名古屋大学)
常任世話人	加藤 育民 武田 卓 横山 良仁	(旭川医科大学) (近畿大学東洋医学研究所) (弘前大学)
世話人	磯部 真倫 岩佐 武 大須賀 穰 岡田 英孝 加藤 聖子 川名 敬 工藤 美樹 小林 裕明 小林 陽一 齋藤 昌利 佐藤 豊実 杉山 隆 高倉 正博 橘 大介 津田 尚武 中島 彰俊 永松 健 西 洋孝 馬場 長 増山 寿 宮坂 尚幸 村上 節 山上 亘 吉原 弘祐 四元 房典	(岐阜大学) (徳島大学) (帝京大学) (関西医科大学) (九州大学) (日本大学) (広島県立二葉の里病院) (鹿児島大学) (杏林大学) (東北大学) (筑波大学) (愛媛大学) (金沢医科大学) (大阪公立大学) (久留米大学) (富山大学) (国際医療福祉大学) (東京医科大学) (岩手医科大学) (岡山大学) (東京科学大学) (高島市民病院) (慶應義塾大学) (新潟大学) (福岡大学)
顧問	青木 大輔 牛嶋 公生 加藤 友康 吉川 史隆 木村 正 (監査) 古山 将康 齋藤 滋 笹川 寿之 千石 一雄 高松 潔 深澤 一雄 藤井 知行 (監査) 森重 健一郎 八重樫 伸生 若槻 明彦	(赤坂山王メディカルセンター) (JCHO久留米総合病院) (国立がん研究センター中央病院) (ロイヤルベルクリニック) (堺市立病院機構) (石切生喜病院) (富山大学) (金沢医科大学) (森産科婦人科病院) (つくばみらい遠藤レディースクリニック) (上都賀総合病院) (山王病院) (大阪急性期・総合医療センター) (仙台赤十字病院) (愛知医科大学)

(敬称略・五十音順)

参加者の皆さまへ

1. 参加申込みについて

事前参加登録が必要です。

参加登録方法

〈参加登録期間〉

4月16日(水) 10:00～10月3日(金) 17:00 (オンデマンド配信終了時)

産婦人科漢方研究会学術集会ホームページから参加登録
<https://www.k-kenkyukai.jp/sanfujinka/>



必要事項をご入力して下さい



事前決済をお済ませ下さい



決済完了後にご登録いただいたメールアドレスへ登録完了メールが届きます。
※開催1週間前を目途に、Web視聴に関するご案内メールを送信する予定です。



2. 参加費

会員

5,000円 (参加費1,000円、研究会年会費4,000円)
名誉会員、顧問は参加費1,000円のみ

会員 (学生)

無料

非会員

7,000円 当日の入会可能

お支払い方法

カード決済のみとなります。

決済可能カード | VISA/Master Card/American Express/Diners Club/JCB

- 参加登録後の取り消しは、お受けいたしかねます。お支払いいただいた参加登録費は理由の如何に関わらず返金いたしませんので、二重払いにご注意下さい。
- 領収書は、会員ページからダウンロードをして下さい。
- 事情によりお手続きが困難な方は、最終ページに記載している事務局までご連絡下さい。

3. 参加・視聴に関する注意事項

第44回産婦人科漢方研究会学術集会における講演(以下「本講演」)の参加・視聴にあたり、以下の注意をご確認いただきますようお願い申し上げます。

- ①本講演の内容を無断で複製・複製・編集・録画・録音・転用(本講演のスクリーンショット・写真撮影・ダウンロード・他のサイトへのアップロードを含む)など著作権、肖像権の侵害、および不当な権利侵害を行わないこと
- ②ログインIDやパスワードを他者に知らせたり、共有することのないよう管理すること

Web 視聴の際の推奨視聴環境は以下の通りです。

Windows10以降/Google Chrome最新版

※JavaScriptが有効な状態をご利用ください。

※上記以外の組み合わせやMac の場合、画面が正しく表示されない、もしくは正しく機能しないことがあります。その場合、上記推奨の環境で再度操作願います。

4. その他

不測の事態等によりプログラムが変更になる場合もございます。適宜、HPにてアナウンスして参りますのでご確認ください。

座長の皆様へ

講演座長の受付はございません。担当セッション開始10分前までに、会場内の次座長席に必ずお着き下さい。

演者の皆様へ

1) 演者の皆様へのご注意

※A会場のみリモート登壇が可能です。その他の会場では、現地にお越し頂けない場合、動画のみでの発表となります。

※現地での発表が難しい先生は、8月1日(金)までに事務局までご連絡下さい。

第44回産婦人科漢方研究会学術集会講演会場のスクリーンは各会場にあわせたサイズの1面です。なお、スライドのサイズは、16：9にて作成して下さい。

講演開始60分前までに、発表データをPC受付(3階受付近く)にお持ちになり試写を行って下さい。

- 1) 演者は前のセッション開始後、会場内の次演者席に必ずお着き下さい。
- 2) 各セッションの講演時間は以下の通りです。
- 3) 優秀演題賞ノミネート講演の演者は、自身の発表終了後も、表彰式終了まで会場内で待機して下さい。

一般講演	講演 6 分 質疑 2 分	教育講演(ランチョン)	40分
優秀演題賞ノミネート講演	講演 7 分 質疑 2 分		
特別講演	40分	シンポジウム	20分(質疑含む)×4名

※シンポジウムは質疑時間に座長・演者での討論を行います

2) PC発表に関するご注意

(1)PC受付について

- ①1. USBメモリ、2. CD-R(RW不可)、3. パソコン本体のうち、いずれかの形で発表データをお持ち込み下さい。
- ②発表の60分前までに、PC受付にて発表データの受付と試写を済ませて下さい。PCをお持ち込みの方も、60分前までにPC受付へお越しいただき、外部出力確認をお願いいたします。
- ③ファイル名は、【演題番号・演者名.pptx】として下さい。
- ④スライドのサイズは、16：9にて作成して下さい。

(2) USBメモリ、またはCD-R (RW不可) をお持ち込みの方への注意事項

- ①ソフトは、以下のものをご使用下さい。Windows 版PowerPoint 2007/2010/2013/2016/2019
※動画ファイルをご使用の方、Macintoshをご使用の方はPCをお持ち込み下さい。
- ②フォントはOS標準のもののみご使用下さい。
- ③発表者ツール(演台モニターにスピーチ原稿を映す)は使用できません。

(3) ノートPCをお持ち込みの方への注意事項

- ①バックアップとして、必ずメディア(USBメモリ、CD-R)もご持参下さい。
- ②画面の解像度は、XGA(1,024×768)をお願いいたします。
- ③PC受付にて映像の出力チェック後、発表者ご自身で会場内のオペレーター席へ発表の30分前までにお持ち下さい。※PCの機種やOSによって、出力設定方法が異なります。
- ④プロジェクターとの接続ケーブルの端子は、HDMIまたはミニDsub-15ピンです。PCによっては専用のコネクタが必要となりますので、必ずお持ち下さい。
※特に最近の小型PCは、別途付属コネクタが必要な場合がありますので、くれぐれもご注意ください。
- ⑤スクリーンセーバー、省電力設定は事前に解除願います。
- ⑥コンセント用電源アダプタを必ずご持参下さい。
※内蔵バッテリー駆動の場合、ご発表中に映像が切れる恐れがあります。

(4) PC操作のご案内

画面の操作はご自身で行っていただきます。演台にはキーボードとマウス、およびモニターがセットされています。PC受付にて担当者が操作方法を説明します。

(5) PC受付 オープン時間

9月7日(日)8:15~14:00 4階受付付近

3) 演題発表時の利益相反状態開示方法について

学術集会における演題発表時の利益相反状態開示方法は、以下の通りといたします。

1. 開示しなくてはならない筆頭演者

臨床研究に関するすべての発表において、利益相反状態の有無にかかわらず開示しなくてはなりません。

2. 口演発表における開示方法

演題名・演者名・所属のスライドの次のスライド(第2スライド)に、以下に示すひな形に準じたスライドを提示したうえで、利益相反状態の有無を述べて下さい。

利益相反状態にある場合のひな形	利益相反状態にない場合のひな形
<p>第44回産婦人科漢方研究会学術集会 利益相反状態の開示</p> <p>筆頭演者氏名: ○○ ○○ 所 属: △△△産婦人科</p> <p>私の今回の演題に関連して、開示すべき利益相反状態は以下のとおりです。</p> <p>役員・顧問職/寄附講座所属 ○○製薬株式会社 講演料など □□製薬株式会社 研究費/奨学寄付金 株式会社××ファーマ</p>	<p>第44回産婦人科漢方研究会学術集会 利益相反状態の開示</p> <p>筆頭演者氏名: ○○ ○○ 所 属: △△△産婦人科</p> <p>私の今回の演題に関連して、開示すべき利益相反状態はありません。</p>

講演要旨および英文抄録について

一般講演、優秀演題賞ノミネート講演、特別講演、教育講演、シンポジウムの講演要旨および英文抄録を本会研究誌『産婦人科漢方研究のあゆみ』に掲載しますので、必ず期日までに出版社(診断と治療社)まで提出して下さい。なお、作成方法の詳細は追って演者にお知らせいたします。

第44回産婦人科漢方研究会学術集会 タイムスケジュール

第一会場(LIVE配信あり)

本館4階 ダイヤモンドボールルーム

8:45	開会の辞
8:50	8:50~9:40 一般講演 1 (A-1~A-6)《6演題》 座長：加藤 育民 (旭川医科大学)
9:40	休憩
9:45	9:45~10:25 一般講演 5 (A-7~A-11)《5演題》 座長：齋藤 昌利 (東北大学)
10:25	休憩
10:30	10:30~11:10 一般講演 9 (A-12~A-16)《5演題》 座長：山上 亘 (慶應義塾大学)
11:10	休憩
11:15	11:15~12:00 優秀演題賞ノミネート講演 (N-1~N-5)《5演題》 座長：佐藤 豊実 (筑波大学) 増山 寿 (岡山大学)
12:00	休憩
12:10	12:10~12:50 教育講演 (ランチョン) 座長：杉山 隆 (愛媛大学) 演者：佐藤 純 (愛知医科大学) 「気象関連痛(天気痛)と漢方」
12:50	休憩
13:00	13:00~13:40 特別講演 座長：梶山 広明 (名古屋大学) 演者：小宮 ひろみ (国立成育医療研究センター 女性の健康総合センター) 「女性のウエルビーイングを支える漢方医学 ～若年女性の健康課題を中心に～」
13:40	休憩
13:45	総会 優秀演題賞表彰式
13:55	休憩
14:00	14:00~15:20 P シンポジウム 《4演題》 座長：武田 卓 (近畿大学東洋医学研究所) 横山 良仁 (弘前大学) テーマ「他科と考える女性医療～漢方医学ができること～」
15:20	閉会の辞
15:30	

第二会場

本館4階 ガーネットルームI

8:45	
8:50	8:50~9:40 一般講演 2 (B-1~B-6)《6演題》 座長：川名 敬 (日本大学)
9:40	休憩
9:45	9:45~10:25 一般講演 6 (B-7~B-11)《5演題》 座長：小林 陽一 (杏林大学)
10:25	休憩
10:30	10:30~11:10 一般講演 10 (B-12~B-16)《5演題》 座長：四元 房典 (福岡大学)
11:10	
	CLOSE

P：専門医機構の領域講習 申請中

※単位登録の受付は、開始後10分、終了後10分で終了いたします。
必ず時間内に、会場出入口付近設置の専用機械にて登録作業をお願いいたします。
※Web参加の先生の単位登録方法は、当日ご案内いたします。

第三会場

本館4階 ルビールーム

8:45	
8:50	
	8:50~9:40 一般講演3 (C-1~C-6)《6演題》 座長：永松 健 (国際医療福祉大学)
9:40	休憩
9:45	
	9:45~10:35 一般講演7 (C-7~C-12)《6演題》 座長：磯部 真倫 (岐阜大学)
10:35	
	10:35~11:15 一般講演11 (C-13~C-17)《5演題》 座長：津田 尚武 (久留米大学)
11:15	
	CLOSE

第四会場

本館3階 ローズルーム

8:45	
8:50	
	8:50~9:40 一般講演4 (D-1~D-6)《6演題》 座長：中島 彰俊 (富山大学)
9:40	休憩
9:45	
	9:45~10:25 一般講演8 (D-7~D-11)《5演題》 座長：高松 潔 (つくばみらい遠藤レディースクリニック)
10:25	休憩
10:30	
	10:30~11:10 一般講演12 (D-12~D-16)《5演題》 座長：工藤 美樹 (広島県立二葉の里病院)
11:10	
	CLOSE

第44回産婦人科漢方研究会学術集会プログラム

開会の辞

愛媛大学 杉山 隆

8:45~8:50

第一会場 一般講演セッション1

座長 旭川医科大学 加藤 育民

8:50~9:40

A-1. 新型コロナウイルス感染拡大が更年期症状を主訴に 当院を受診した初診患者に及ぼした影響 第2報

牧田産婦人科医院¹⁾、甲南加古川病院脳神経内科²⁾、千船病院産婦人科³⁾、立岡神経内科⁴⁾
富永病院神経内科⁵⁾、中村記念病院神経内科⁶⁾、甲南医療センター小児科⁷⁾、近畿大学遺伝子診療部⁸⁾

○牧田 和也¹⁾、北村 重和²⁾、稲垣 美恵子³⁾、立岡 良久⁴⁾、團野 大介⁵⁾、仁平 敦子⁶⁾
井潤 莖子⁷⁾、西郷 和真⁸⁾

A-2. 更年期障害および器質性月経困難症に伴う諸症状に対して、 三黄瀉心湯が有効であった一例

上都賀総合病院 産婦人科

○渡邊 公太、鷺 瑞月、堀口 竜也、塚原 亜理紗、西川 正能、深澤 一雄

A-3. 骨量減少状態に漢方薬を使った3例

高橋レディースクリニック¹⁾、共立習志野病院²⁾

○木下 哲郎¹⁾²⁾

A-4. ホットフラッシュに対する桃核承気湯の有用性と服用法の工夫 —4症例の検討—

昭和医科大学江東豊洲病院

○山田 育子、大槻 克文、永元 慶佑、辛 俊幸、田村 麻里子、佐藤 麻紬、高階 沙英美
荒井 理沙、小倉 勇輝、下川 貴志、高橋 華子、青山 利奈、中林 裕貴、八木 由里子
小松 玲奈、西 健、石川 哲也、近藤 哲郎

A-5. ホットフラッシュを呈した2症例の比較（黄連解毒湯と柴胡桂枝乾姜湯）

飯塚病院

○竹内 肇、川野 綾子、中尾 桂子、吉永 亮、矢野 博美、井上 博喜

A-6. 40歳前後の女性の不定愁訴を陰虚内熱や肝鬱化熱と捉え、 滋陰剤が奏効した3症例の検討

総合病院土浦協同病院産婦人科¹⁾、かしの葉レディースクリニック²⁾、つくばセントラル病院産婦人科³⁾
東邦大学薬学部⁴⁾

○松岡 竜也¹⁾、岡村 麻子²⁾³⁾⁴⁾、風間 みなみ¹⁾、新井 佳奈¹⁾、小川 和乃¹⁾、川上 七海¹⁾
鈴木 拓真¹⁾、細井 穂愛¹⁾、山中 詩織¹⁾、秋田 真友¹⁾、竹谷 陽子¹⁾、市川 麻以子¹⁾
遠藤 誠一¹⁾、坂本 雅恵¹⁾、島袋 剛二¹⁾

B-1. 子宮頸がん化学療法施行患者における漢方使用の実態

大阪大学医学部附属病院

- 中井 麻稀、中川 慧、新垣 佑里香、田口 友美、増田 達郎、角田 守、平松 宏祐
岩宮 正、松崎 慎哉、上田 豊、小玉 美智子

B-2. 子宮体癌の化学療法における漢方薬の使用状況

大阪大学

- 新垣 佑里香、中川 慧、中井 麻稀、田口 友美、増田 達郎、角田 守、平松 宏祐
岩宮 正、松崎 慎哉、上田 豊、小玉 美智子

B-3. 卵巣癌化学療法中の患者における漢方薬による支持療法の後方視的検討

大阪大学医学系研究科 産科学婦人科学教室

- 田口 友美、中川 慧、新垣 佑里香、中井 麻稀、増田 達郎、角田 守、平松 宏祐
岩宮 正、松崎 慎哉、上田 豊、小玉 美智子

B-4. 漢方補剤はPARP阻害薬による貧血の改善に有効である

名古屋大学産婦人科

- 尾崎 香菜子、芳川 修久、伊吉 祥平、吉田 康将、吉原 雅人、玉内 学志、横井 暁
新美 薫、梶山 広明

**B-5. 化学療法に伴う全身倦怠感と癌性疼痛に対して
茯苓四逆湯が奏効した進行卵巣癌の一例**富山大学附属病院産科婦人科¹⁾、富山大学附属病院和漢診療科²⁾

- 荒木 左諭¹⁾、島 友子¹⁾、高原 佳奈¹⁾、深田 綾子¹⁾、松井 望¹⁾、古田 惇¹⁾、山田 清貴¹⁾
竹村 京子¹⁾、山崎 悠紀¹⁾、安田 一平¹⁾、橋本 泰樹¹⁾²⁾、米澤 理可²⁾、向野 晃弘²⁾
貝沼 茂三郎²⁾、中島 彰俊¹⁾

**B-6. 防己黄耆湯加黄耆の投与により腎機能および倦怠感の改善を認めた
卵巣がん術後化学療法中の一症例**近畿大学 東洋医学研究所¹⁾、近畿大学医学部 産科婦人科学教室²⁾

- 甲斐 冴¹⁾²⁾、井上 史¹⁾、吉見 佳奈¹⁾、武田 卓¹⁾²⁾

**C-1. 産後の不安・抑うつに伴う不眠に対し、酸棗仁湯ならびに
育児サポート体制構築により良好な経過を得た一例**

獨協医科大学病院産婦人科

- 平林 なつこ、柴田 英治、添田 わかな、多田 和美、石嶋 大夢、角田 陽亮、小林 萌恵
羽鳥 天音、國重 雄太、藤倉 美佑、岩崎 健太、佐久間 慧輔、廣瀬 雅樹、加藤 祥子
尾林 聡、成瀬 勝彦

C-2. 産後マタニティーブルースに対する加味帰脾湯の使用経験

国立大学法人宮崎大学医学部附属病院

○桂木 真司

C-3. 流産後の不眠、抑うつ状態に対し、漢方薬が奏功した2例

日本医科大学 産婦人科学教室

○一木 愛、川端 伊久乃、鈴木 俊治

C-4. 死産・近親者の死に対するグリーフケアに桂枝加竜骨牡蛎湯が有効であった2症例

HORACグランフロント大阪クリニック

○浅井古元 淑子、森本 義晴

C-5. RPOCに対する駆瘀血剤を用いた3例の保存治療経験

新潟大学医学部産科婦人科学教室¹⁾、立川総合病院 産婦人科²⁾

○山脇 芳¹⁾²⁾、西島 浩二¹⁾、吉原 弘祐¹⁾

C-6. 抑肝散による「母児同方」の継続経験

長野県立木曽病院¹⁾、社会医療法人財団慈泉会 相沢病院²⁾

○吉岡 郁郎¹⁾、三橋 裕布子¹⁾、杉山 結里佳¹⁾、遠藤 瑞穂²⁾

第四会場 一般講演セッション4

座長 富山大学 中島 彰俊

8:50~9:40

D-1. 慢性外陰部痛患者への治療効果

関西医科大学総合医療センター¹⁾、高井レディースクリニック²⁾、関西医科大学香里病院婦人科³⁾
関西医科大学総合医療センターリハビリテーション科⁴⁾、市立ひらかた病院麻酔科⁵⁾

○梶本 めぐみ¹⁾、高井 浩志²⁾、角 玄一郎³⁾、佐藤 公彦⁴⁾、大井 由美子⁵⁾、奥 誠一郎¹⁾
安田 勝彦¹⁾

D-2. 再発性器ヘルペスに対し漢方薬が補助療法として効果を示した1例

友愛医療センター

○前濱 俊之、大城 大介

D-3. 骨盤臓器脱合併尿失禁に伴う頻尿に対し六味丸が奏効した一例

地方独立行政法人佐賀県医療センター好生館¹⁾、国立病院機構 佐賀病院²⁾

○八並 直子¹⁾、野口 光代²⁾、安永 牧生¹⁾

D-4. 竜胆瀉肝湯によるペッサリー誘発性帯下の効果

金沢医科大学 産婦人科

○笹川 寿之、高木 弘明、高倉 正博

D-5. GSM(閉経関連泌尿生殖器症候群)に対する漢方薬の使用経験

丸山レディースクリニック

○丸山 大介

D-6. 閉経後女性の陰部不快感を伴う排尿痛に対し竜胆瀉肝湯が有効であった2症例

JA静岡厚生連遠州病院

○向 麻利、趙 現、有澤 奈良、成瀬 香織、鈴木 留美、鹿野 共暁、稲本 裕

休憩

9:40~9:45

第一会場 一般講演セッション5

座長 東北大学 齋藤 昌利

9:45~10:25

A-7. 月経困難症と月経前症候群を訴える起立性調節障害に対し 当帰建中湯と苓桂朮甘湯の組み合わせが奏功した2症例

よしかた産婦人科分院網島女性クリニック¹⁾、よしかた産婦人科²⁾

○粒来 拓¹⁾²⁾、上原 萌美¹⁾²⁾、善方 裕美²⁾

A-8. 10代前半の月経不順に対する漢方治療例について

慶應義塾大学医学部漢方医学センター

○堀場 裕子

A-9. 思春期の「朝起きられない」「PMS」に対する漢方的アプローチ

二宮レディースクリニック

○二宮 典子

A-10. 患者満足度の高い子宮内膜症・月経困難症治療を考える —ジエノゲストによる顔面多汗や下腿浮腫に対し防己黄耆湯が 奏功した2例をふりかえり—

富山県立中央病院

○草開 友理、干場 菜生、松田 美智子、曾根 香穂、笹川 輔、坂井 英慧、中垣 成子
本多 真澄、草開 妙、小幡 武司、炭谷 崇義、吉越 信一、南 里恵、飴谷 由佳、谷村 悟

A-11. 器質性月経困難症に対するホルモン療法の副作用に 黄連解毒湯を使用した6症例

妙蓮寺すいクリニック Sui Obstetrics & Gynecology

○山本 ゆり子

B-7. 婦人科良性疾患の鏡視下手術における大建中湯の有用性富士市立中央病院¹⁾、静岡市立静岡病院²⁾○加藤 貴史¹⁾、堀越 義正²⁾、米澤 真澄²⁾、水野 薫子²⁾**B-8. 大建中湯による婦人科手術後の腸管通過障害に伴う腹痛・腹部膨満感への効果**

東京医科大学

○菅原 智士、山中 善太、楠瀬 祐太郎、渡邊 琢磨、今井 美成、林 茂空、小野 理貴、佐々木 徹、小野 政徳、西 洋孝

B-9. 温裏散寒の方剤が拓くERAS新戦略：婦人科手術における大建中湯の可能性

新松戸中央総合病院

○中西 一步、杉田 匡聡

B-10. 付属器摘出術後の更年期症状の関節痛に対し麻杏薏甘湯の有効性が示唆された2症例

昭和医科大学病院

○滝沢 真由、長島 稔、田村 梨々花、守屋 水智、武本 周平、出嶋 弥広、河本 貴之中林 誠、朝見 友香、島田 佳苗、竹中 慎、小貫 麻美子、関沢 明彦、松本 光司

B-11. 婦人科悪性腫瘍手術後の下肢リンパ浮腫に対する九味檳榔湯の有効性と安全性の検討藤田医科大学 医学部 産婦人科学¹⁾、藤田医科大学 医学部 小児外科学²⁾
藤田医科大学 医学部 リハビリテーション医学³⁾、藤田医科大学 放射線部⁴⁾○磯村 くるみ¹⁾、西尾 永司¹⁾、生駒 弥香¹⁾、高田 恭平¹⁾、大脇 晶子¹⁾、市川 亮子¹⁾、大谷 清香¹⁾、伊藤 真友子¹⁾、清水 裕介¹⁾、宮村 浩徳¹⁾、渡邊 俊介²⁾、尾関 恩³⁾、笹木 優賢⁴⁾、高井 洋次⁴⁾、西澤 春紀¹⁾**C-7. 当院での妊娠悪阻治療の薬剤による比較**

医療法人社団ひつじ会三軒茶屋メリーレディースクリニック

○長岡 理明

C-8. 生殖補助医療で妊娠した妊婦の悪阻に対する漢方薬の有効性福岡大学医学部産科婦人科学講座¹⁾、つばきウイメンズクリニック²⁾○石田 倅子¹⁾、平野 智佳¹⁾、信田 絢美²⁾、佐々木 容子²⁾、金石 環²⁾、鵜久森 夏世²⁾、仁位 史建²⁾、草薙 康城²⁾、四元 房典¹⁾、鍋田 基生²⁾

C-9. 漢方薬の投与を工夫し重症妊娠悪阻が改善した1例

立川相互病院 産婦人科

- 張 暁慧、菅原 由貴、古明地 康平、池田 哲哉、池田 麗、黒田 浩、長坂 康子
佐藤 典子

C-10. 妊婦の頭痛に対する呉茱萸湯の効果についての検討

帝京大学医学部附属病院

- 西田 昌代、西澤 美紀、新井 由美、尹 大じゅん、重川 和之、寺島 豪志、橋本 啓
鎌田 英男、瀬山 貴博、笹森 幸文、木戸 浩一郎、長阪 一憲

C-11. 流産既往の症例に当帰芍薬散を先行投与し妊娠継続に至った2症例

御野場たなかレディースCL¹⁾、秋田大学漢方外来²⁾、秋田大学産婦人科³⁾、秋田大学救急・集中治療医学⁴⁾

- 田中 秀則¹⁾²⁾、寺田 幸弘³⁾、中永 士師明²⁾⁴⁾

C-12. 補剤の抗炎症作用に着目した新しい早産治療への模索

日本医科大学¹⁾、日本医科大学女性診療科・産科²⁾、日本医科大学微生物学・免疫学教室³⁾

- 細山 陽名¹⁾、西垣 諒²⁾、根岸 靖幸³⁾、鈴木 俊治²⁾、森田 林平³⁾

第四会場 一般講演セッション8

座長

つくばみらい遠藤レディースクリニック 高松 潔

9:45~10:25

D-7. 良性発作性頭位めまい症に対する苓桂朮甘湯の治療効果

東海大学医学部附属病院

- 五島 史行、金田 将治、和佐野 浩一郎、大上 研二

D-8. めまいと構音障害を伴う舌痛症に対して漢方治療が有効であった1症例

札幌白石産科婦人科病院

- 武田 智幸

D-9. 漢方専門医不在の総合病院産婦人科での漢方使用状況①

済生会横浜市東部病院産婦人科¹⁾、済生会横浜市東部病院薬剤部²⁾

- 伊藤 めぐむ¹⁾、深澤 拓也²⁾、酒井 美晴¹⁾、佐々木 美鳩¹⁾、渋谷 菜里¹⁾、小笠原 あゆみ¹⁾
三辻 礼美¹⁾、折田 智彦¹⁾、田口 圭祐¹⁾、平野 卓朗¹⁾、吉田 卓功¹⁾、比嘉 誠子¹⁾

D-10. 漢方専門医不在の総合病院産婦人科での漢方使用状況②

済生会横浜市東部病院産婦人科¹⁾、済生会横浜市東部病薬剤部²⁾

- 小笠原 あゆみ¹⁾、深澤 拓也²⁾、酒井 美晴¹⁾、佐々木 美鳩¹⁾、渋谷 菜里¹⁾、三辻 礼美¹⁾
折田 智彦¹⁾、田口 圭祐¹⁾、平野 卓朗¹⁾、吉田 卓功¹⁾、比嘉 誠子¹⁾、伊藤 めぐむ¹⁾

D-11. 女性漢方外来における漢方薬の効き方の違い

鹿児島大学医学部保健学科成育看護学講座¹⁾、鹿児島大学医学部産婦人科²⁾、鹿児島大学病院漢方診療センター³⁾

○沖 利通¹⁾²⁾³⁾、東 拓郎²⁾、内田 那津子²⁾、唐木田 智子²⁾、崎濱 ミカ²⁾、沖 知恵²⁾
小林 裕明²⁾、網谷 真理恵³⁾、網谷 東方³⁾、鈴木 甫³⁾、浅川 明弘³⁾

休憩

10:25~10:30

第一会場 一般講演セッション9

座長 慶應義塾大学 山上 亘

10:30~11:10

A-12. 当帰芍薬散の一般不妊治療妊娠成功率および体外受精各種パラメータにおよぼす影響

医療法人三慧会IVF大阪クリニック

○福田 愛作

A-13. 不妊専門治療中の女性の便秘や残便感に潤腸湯を使用した経験

越田クリニック¹⁾、亀田総合病院 東洋医学診療科²⁾、石切生喜病院 婦人科 顧問³⁾、大阪公立大学特任教授⁴⁾
近鉄グループ総合健康管理センター 大阪健康管理センター⁵⁾、かげやま医院⁶⁾

○中井 恭子¹⁾、山田 成利¹⁾、堀江 延和²⁾、古山 将康³⁾⁴⁾、今中 基晴⁵⁾、蔭山 充⁶⁾

A-14. 漢方薬が精液中酸化還元電位を改善し2児の妊娠・分娩に至った男性不妊の一例

弘前大学医学部附属病院 産科婦人科

○福原 理恵、當麻 絢子、横田 恵、横山 良仁

A-15. ユースクリニックと漢方

藤沢女性のクリニックもんま

○門間 美佳

A-16. レディースクリニックにおける漢方処方について

レディースクリニック かとう

○加藤 宗寛、岡崎 千枝

第二会場 一般講演セッション10

座長 福岡大学 四元 房典

10:30~11:10

B-12. 放射線性腸炎に対する柴苓湯の提案

四国がんセンター 婦人科¹⁾、同 放射線治療科²⁾

○藤本 悦子¹⁾、長崎 慧²⁾、菰下 智貴¹⁾、日比野 佑美¹⁾、横山 貴紀¹⁾、坂井 美佳¹⁾
竹原 和宏¹⁾

B-13. peritoneal inclusion cystに漢方薬が有効であった1例

山陰労災病院 産婦人科¹⁾、岡山市立市民病院 産婦人科²⁾

○根津 優子¹⁾、徳毛 敬三²⁾

B-14. 周術期の不安・抑うつ症状に対して漢方療法が有効であった2症例の検討

宮城県立がんセンター 婦人科¹⁾、国際医療福祉大学病院 産婦人科²⁾

○永井 智之¹⁾、橋本 栄文¹⁾、橋本 千明¹⁾、海法 道子¹⁾、藤田 信弘¹⁾、大澤 稔²⁾
山田 秀和¹⁾

B-15. 子宮体癌再発患者の胃痛，呼吸困難感に漢方治療が有効と考えられた一例

姫路赤十字病院

○関 典子、清元 志保、小川 麻理子、谷村 史香、楠元 理恵、平田 智子、玉田 祥子
久保 光太郎、河合 清日、中山 朋子、小高 晃嗣、水谷 靖司

B-16. がん性胸腹水に漢方薬で対応した卵巣がん終末期の1例

岡山市民病院産婦人科¹⁾、山陰労災病院産婦人科²⁾、女性と家族のクリニック³⁾

○徳毛 敬三¹⁾、大石 恵一¹⁾、角南 華子¹⁾、平松 祐二¹⁾、根津 優子²⁾、中村 祐子³⁾
奥田 博之³⁾

第三会場 一般講演セッション11

座長 久留米大学 津田 尚武

10:35~11:15

C-13. 性的興奮時に難治性肛門痛を呈した1例に対する漢方薬の有効性

京都府立医科大学附属北部医療センター

○山下 優、西村 真衣、沼田 朋子、渡邊 亜矢、黒星 晴夫

C-14. 月経前症候群の嘔気・嘔吐症状に漢方薬が奏効した1例

奥島病院 婦人科¹⁾、松山赤十字病院 小児科²⁾

○横田 美幸¹⁾、今井 洋子¹⁾、横山 幹文¹⁾、千葉 丈¹⁾、富岡 尚徳¹⁾、上田 晃三²⁾

C-15. 月経前症候群に伴う精神不安に加味帰脾湯が有効だった一例

第一東和会病院 婦人科

○加藤 稚佳子、八木 一暢、森崎 秋乃、柏原 宏美

C-16. ホルモン補充療法禁忌症例の更年期障害に対して連珠飲が奏効した1例

関東労災病院¹⁾、国際医療福祉大学成田病院 予防医学センター・病院教授²⁾

○栗下 岳¹⁾、並木 隆雄²⁾、高橋 達¹⁾、妻神 綾乃¹⁾、吉田 凧子¹⁾、吉田 華¹⁾、上谷 真生¹⁾
八條 隆汰¹⁾、谷本 早紀¹⁾、石野 朝美¹⁾、松本 陽子¹⁾

C-17. 疎経活血湯が無効であり、当帰四逆加呉茱萸生姜湯が 下半身の痺れと背部の疼痛に奏効した1例

慶應義塾大学医学部産婦人科学教室¹⁾、荻窪病院産婦人科²⁾、東京都済生会中央病院 産婦人科³⁾
静岡市立清水病院 産婦人科⁴⁾、慶應義塾大学医学部漢方医学センター⁵⁾

○高畑 海音子¹⁾²⁾、横田 めぐみ¹⁾、椎名 美季¹⁾³⁾、大野 あゆみ¹⁾³⁾、谷本 慧子¹⁾⁴⁾
堀場 裕子¹⁾⁵⁾、岩田 卓¹⁾、山上 亘¹⁾

D-12. 婦人科癌患者におけるTC療法によるしびれに対する牛車腎気丸の使用経験

大阪公立大学産婦人科

- 千菊 智紀、福田 武史、大上 健太、和田 卓磨、田坂 玲子、山内 真、安井 智代
角 俊幸

D-13. オラパリブによる悪心に対する漢方薬の効果

岐阜県総合医療センター 産婦人科・東洋医学科

- 佐藤 泰昌

D-14. Painful legs and moving toes症候群(PLMT)に対して 附子を含む漢方薬が有効であった一例

JA静岡厚生連 静岡厚生病院 産婦人科/漢方内科¹⁾、浜松医科大学医学部附属病院 麻酔科蘇生科²⁾
浜松医科大学医学部附属病院 産婦人科³⁾

- 中山 毅¹⁾、木村 哲朗²⁾、小泉 るい³⁾、佐藤 徳子²⁾、古川 琢麻¹⁾、平松 真生子¹⁾
根来 暁子¹⁾、村田 美重子¹⁾

D-15. 漢方処方の継続割合と有効性評価

永生会 南多摩病院

- 湊 玲子、坂本 公彦、紀 美和

D-16. 漢方を学びたい医師に捧げるもう一つの方法…FTを用いた漢方診療

温心堂レディースクリニック

- 爲近 慎司

休憩

11:10~11:15

N-1. パクリタキセル誘発性の筋肉痛・関節痛に対する 芍薬甘草湯の緩和作用を検討する医師主導治験より考えること

富山大学 学術研究部医学系 産科婦人科学教室

- 安田 一平、竹村 京子、島 友子、中島 彰俊

N-2. 放射線腸炎に伴う下痢に対する五苓散の有効性の検討

国立病院機構四国がんセンター放射線治療科¹⁾、国立病院機構四国がんセンター婦人科²⁾

- 長崎 慧¹⁾、藤本 悦子²⁾、神崎 博充¹⁾、濱本 泰¹⁾

N-3. 婦人科悪性腫瘍治療後の蜂窩織炎による化膿症に対し 排膿散及湯を投与した12例の後方指摘検討

千葉大学病院産婦人科

○羽生 裕二、酒井 希望、中嶋 太郎、大塚 聡代、奥谷 理恵、中村 名律子、錦見 恭子
楯 真一、甲賀 かをり

N-4. ほてり・のぼせを訴える更年期関節痛に対して 漢方薬を処方した11例の効果とその傾向

慶應義塾大学医学部産婦人科¹⁾、荻窪病院産婦人科²⁾、済生会中央病院産婦人科³⁾、静岡市立清水病院⁴⁾
慶應義塾大学医学部漢方医療センター⁵⁾

○横田 めぐみ¹⁾、高畑 海音子¹⁾²⁾、椎名 美季¹⁾³⁾、大野 あゆみ¹⁾³⁾、谷本 慧子¹⁾⁴⁾
堀場 裕子⁵⁾、岩田 卓¹⁾、山上 亘¹⁾

N-5. 卵巣明細胞癌由来培養細胞に対する漢方薬の作用

杏林大学産科婦人科

○渡邊 百恵、石田 愛美、浅野 史男、澁谷 裕美、百村 麻衣、森定 徹、小林 陽一

休憩

12:00~12:10

第一会場 教育講演(ランチョン)

座長 愛媛大学 杉山 隆

12:10~12:50

気象関連痛(天気痛)と漢方

愛知医科大学

佐藤 純

休憩

12:50~13:00

第一会場 特別講演

座長 名古屋大学 梶山 広明

13:00~13:40

女性のウェルビーイングを支える漢方医学
～若年女性の健康課題を中心に～

国立成育医療研究センター 女性の健康総合センター

小宮 ひろみ

休憩

13:40~13:45

総会

司会 名古屋大学 梶山 広明

13:45~13:55

優秀演題賞 表彰式

愛媛大学 杉山 隆

13:45~13:55

休憩

13:55~14:00

A会場 シンポジウム

座長

近畿大学東洋医学研究所 武田 卓 弘前大学 横山 良仁 14:00~15:20

テーマ『他科と考える女性医療～漢方医学ができること～』

※専門医機構の領域講習対象セッション

SS-1. 性差医学に基づく女性医療：臨床からジェンダード・イノベーションまで

政策研究大学院大学 保健管理センター

片井 みゆき

SS-2. 精神科からみたPMDD

東京女子医科大学附属足立医療センター

大坪 天平

SS-3. 性差医療視点で磨く漢方排尿障害マネジメント
～個別最適化へのアプローチ～

日本医科大学 泌尿器科

戸山 友香

SS-4. 女性の循環器疾患の特徴と漢方薬

北里大学 医療衛生学部

東條 美奈子

閉会の辞

名古屋大学 梶山 広明 15:20~15:30

特別
企画

第44回産婦人科漢方研究会学術集会

産婦人科医初学者対象 漢方入門セミナー

当番世話人：杉山 隆 先生 愛媛大学

開催
日時

2025年9月6日(土) 15:00-17:00

開催
場所

ANAクラウンプラザホテル松山
本館4階 ガーネットルーム1

〒790-8520 愛媛県松山市一番町3-2-1

開催
形式

現地開催

げに役立つ 漢方実技入門セミナー ～舌診・腹診の見方、考え方～

司会(進行)

杉山 隆 先生 愛媛大学

講義・実技指導

上田 晃三 先生 松山赤十字病院

塩田 敦子 先生 香川大学

実技指導

佐藤 美紀 先生 吉野川医療センター

高木 香津子 先生 香川井下病院

参加費

2,000円 (テキスト代などを含む)

定員

40名 (先着順)

日本専門医機構産婦人科領域講習(1単位)申請中

※JSOGカードを忘れずにご持参ください。
※日本産婦人科医会・研修参加証(医会シール)の取得はできません。

■ 参加登録開始

4月16日(水) 10:00～

■ 申込み方法

産婦人科漢方研究会HPより、ご登録をお願いいたします。
<https://www.k-kenkyukai.jp/sanfujinka/>



詳細は漢方入門セミナー案内チラシをご確認下さい

共催：産婦人科漢方研究会／株式会社ツムラ

会場へのご案内



松山空港から

- 松山空港リムジンバス(大街道バス停にて下車)：約30分
- タクシー：約20分

松山観光港から

- 松山観光港リムジンバス(大街道バス停にて下車)：約40分
- タクシー：約30分

JR松山駅から

- バス(大街道バス停にて下車)：約18分
- タクシー：約8分
- 市内電車(大街道電停にて下車)：約12分

松山インターチェンジから

- 車：約25分

ANAクラウンプラザホテル松山

〒790-8520 愛媛県松山市一番町3-2-1 TEL:089-933-5511(代)

本学術集会に関するお問い合わせ

第44回産婦人科漢方研究会学術集会 共催事務局 株式会社ツムラ 医薬マーケティング部内
Mail: sanfujinka@mail.tsumura.co.jp

ツムラお客様相談窓口 | TEL:0120-329-970 (9:00-17:30 平日のみ)

共催事務局ではテレワークを実施しております。
たいへんお手数ではございますが、ご連絡ご質問の際には、
E-mailにてお問合せいただきますよう、ご協力のほど宜しくお願い申し上げます。